

VILLA CONTRADA



1 VILLA
INDIPENDENTE
CON POSSIBILITÀ
DI PISCINA

1 APPARTAMENTO
INDIPENDENTE



Modena
Via Contrada 135




IMPRENDO SRL

Via Galvani, 64 - Nonantola (Mo)
tel. 0597140803 - mail: info@impremodena.it

VILLE CONTRADA - MODENA

Nel cuore della prima campagna Modenese in una posizione privilegiata immersa nel verde ma comoda a tutti i servizi, nasce Villa Contrada: un esclusivo borgo residenziale di nuova realizzazione, pensato per chi desidera vivere in un contesto riservato senza rinunciare alla vicinanza del centro città.

L'intervento nasce dalla **demolizione e ricostruzione di fabbricati ex rurali**, reinterpretati in chiave contemporanea attraverso un attento progetto di restauro e risanamento conservativo, capace di valorizzare il contesto e garantire al tempo stesso **elevati standard qualitativi e abitativi**.

LE ABITAZIONI SONO STATE
COSTRUITE CON L'OBIETTIVO
DI OFFRIRE:

- Alta efficienza energetica.
- Massimo comfort abitativo.
- Qualità architettonica e costruttiva superiore.

CARATTERISTICHE PRINCIPALI:

- Ville indipendenti su due livelli fuori terra.
- Ampi giardini privati, ideali per momenti relax e convivialità.
- Possibilità di realizzare una piscina privata.
- Autorimessa collegata direttamente all'abitazione.

DOTAZIONI TECNOLOGICHE:

- Impianto di riscaldamento e raffreddamento a pavimento.
 - Impianto fotovoltaico da 3 kW per ogni unità.
 - Elevati standard di isolamento termo-acustico.
- Soluzioni impiantistiche di ultima generazione per il massimo risparmio energetico.

CAPITOLATO EXTRA LUSO, COMPLETAMENTE PERSONALIZZABILE:

- Pavimenti in ceramica di primissima scelta o listoni in legno
- Rivestimenti bagno di alta gamma
- Porte e finiture di qualità superiore

UN NUOVO MODO DI ABITARE

Villa Contrada rappresenta l'equilibrio perfetto tra natura, design e innovazione: un luogo dove il silenzio della campagna incontra il confort della tecnologia moderna, offrendo uno stile di vita esclusivo e sostenibile.

Immagina le tue serate in giardino, sotto un cielo stellato, nella tranquillità della campagna modenese... a pochi minuti da tutto.



Porzione di villa con ampio giardino, così disposta:

PIANO TERRA: soggiorno con affaccio su ampio giardino privato, cucina abitabile, bagno, rip./lavanderia.

PIANO 1°: tre camere da letto, due bagni e una cabina armadi.

PIANO 2°: piano mansardato totalmente sfruttabile con bagno.

A completamento della proprietà un garage doppio al piano interrato e una cantina.



UNITA' B4 **319,51 mq**

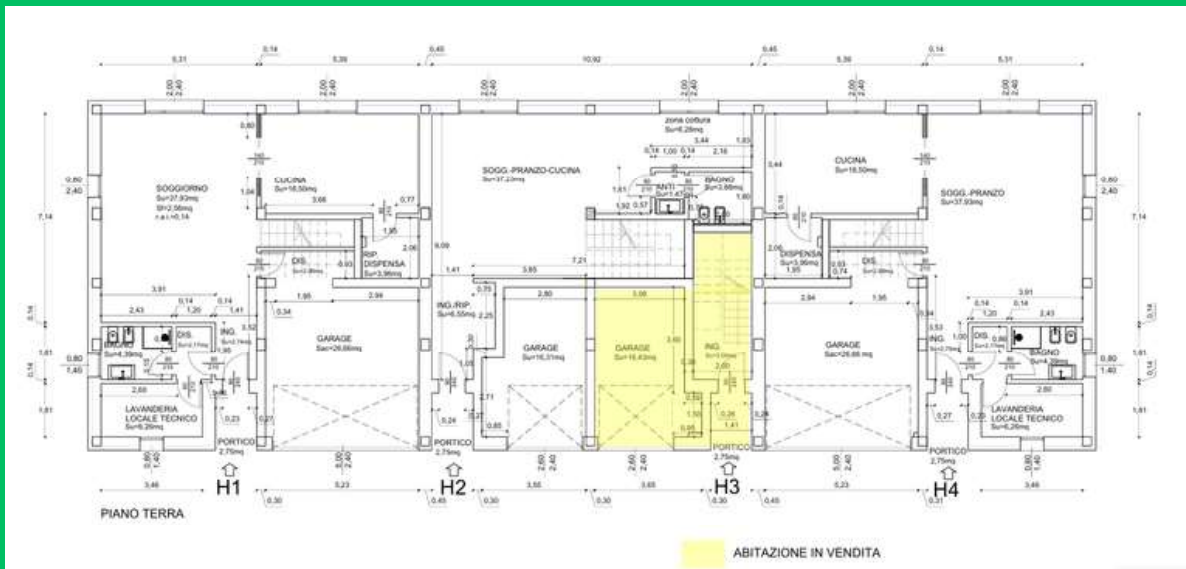
Sup utile 201,36 mq

Sup accessoria 16,84 mq

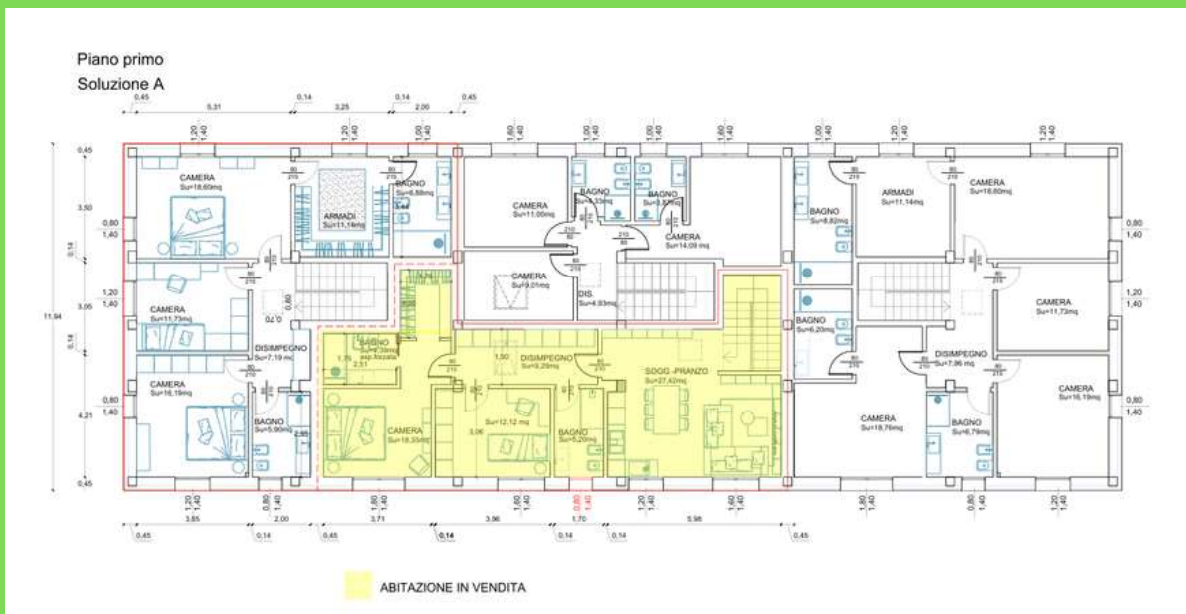
Sup garage 34,97 mq

Via Contrada

Porzione di villa con ampio giardino, così disposta:



PIANO TERRA: garage, giardino privato e ingresso



PIANO 1°: soggiorno con angolo cottura, una camera matrimoniale, una camera singola, cabina armadio e due bagni.

☎ Chiamata ora per informazioni o visita in cantiere

✉ Contattaci senza impegno

Costruzione firmata Imprendo S.r.l.

Garanzia di affidabilità, qualità costruttiva e attenzione ai dettagli.